

Glättmaschinen

Innovative Produkte für den Bauprofi



viele Möglichkeiten

KLEIN IM TRANSPORT, GROSS IN DER LEISTUNG

Ein Gerät - viele Möglichkeiten.

Ob Sie glätten, schleifen, abtragen oder reinigen wollen, Sie haben immer die richtige Maschine.

- 2 Grundmodelle (230/400 Volt)
- Führungsdeichsel teleskopier- und neigbar
- Rammschutz in 430, 600 und 700 mm und höhenverstellbar
- optimal zum Tragen über die Stiege
- Kabelaufwicklung in Griffhöhe



5000-230

ESTRICHGLÄTTER XS 600 - Technische Daten

Artikel-Nr.:	5000-230 - Type XS
Glättscheibe:	600 mm gepresst - ohne Rammschutz, ohne Trägerplatte
Antriebsmotor:	230 V, 50 Hz, 1,5 kW
Drehzahl:	100 U/min.
Höhe:	min. 86 cm, max. 162 cm
Gesamtgewicht:	ca. 41 kg



5000-400 / 5000-401

ESTRICHGLÄTTER XL 600 - Technische Daten

Artikel-Nr.:	5000-400 / 5000-401- Type XL
Glättscheibe:	600 mm gedreht mit Trägerplatte und Rammschutz
Antriebsmotor:	230 V, 50 Hz, 1,5 kW - bei Artikel-Nr. 5000-401
NEU:	400 V, 50 Hz, 1,5 kW - bei Artikel-Nr. 5000-400
Drehzahl:	100 U/min.
Höhe:	min. 86 cm, max. 162 cm
Gesamtgewicht:	ca. 58 kg



5001-400

ESTRICHGLÄTTER XL 700 - Technische Daten

Artikel-Nr.:	5001-400 - Type XL
Glättscheibe:	700 mm gedreht mit Trägerplatte und Rammschutz
Antriebsmotor:	400 V, 50 Hz, 1,1 kW
Drehzahl:	100 U/min.
Gesamtgewicht:	ca. 65 kg



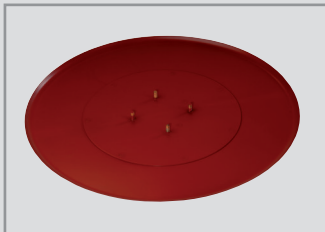
5000-560



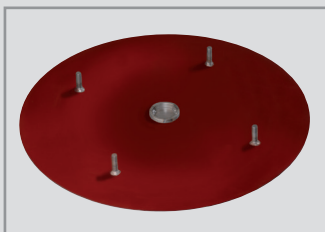
4500-560 / 4500-550



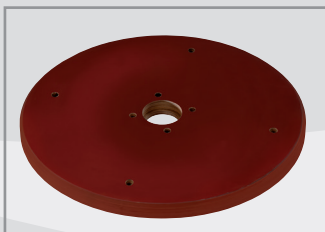
2292-014/2292-024 /2292-036



4500-601 / 4500-602



4500-600



4500-620

ESTRICHGLÄTTER UL 560 - Technische Daten

Artikel-Nr.:	5000-560
Antriebsmotor:	230 V, 1000 Watt
Drehzahl:	165 U/min.
Gesamtgewicht:	ca. 27 kg ohne Zubehör

Artikel-Nr.:	4500-550	Trägerplatte 39 cm für UL560
--------------	----------	------------------------------

Artikel-Nr.:	4500-560	Glattscheibe 560 mm mit 3 Muttern, M10 gepresst mit kleinem Rand für UL 560 und Silekro
--------------	----------	---

OPTIONAL ERHÄLTlich zum Schleifen und Reinigen

Artikel-Nr.:	4500-431	Treibteller 430 mm
Artikel-Nr.:	2292-014	WK-Schleifscheibe 430 mm beidseitig K14
Artikel-Nr.:	2292-024	WK-Schleifscheibe 430 mm beidseitig K24
Artikel-Nr.:	2292-036	WK-Schleifscheibe 430 mm beidseitig K36
Artikel-Nr.:	4500-610	Tragplatte für Schleifring
Artikel-Nr.:	4500-611	WK-Schleifring 600/440 mm

Ersatzglattscheiben

Artikel-Nr.:	4500-602	Glattscheibe 600 mm gepresst, verstärkte Ausführung passend für XS 600, Brinkmann, Clipper, Kreber usw.
Artikel-Nr.:	4500-601	Glattscheibe 600 mm gepresst für Direktaufnahme passend für XS 600, Brinkmann, Clipper, Kreber
Artikel-Nr.:	4500-600	Glattscheibe 600 mm gedreht für Tragplatte
Artikel-Nr.:	4500-700	Glattscheibe 700 mm gedreht für XL 700 und ABG
Artikel-Nr.:	4500-620	Tragplatte passend für x-disc, ABG und SAG
Artikel-Nr.:	4500-621	Zentrierflansch für Tragplatte 4500-620